

27 DE ALEGERI

FORMEAZĂ

1 PARLAMENT

EUROPEAN

Fapte și cifre

Din cele **3** instituții ale UE **1** este aleasă în mod direct

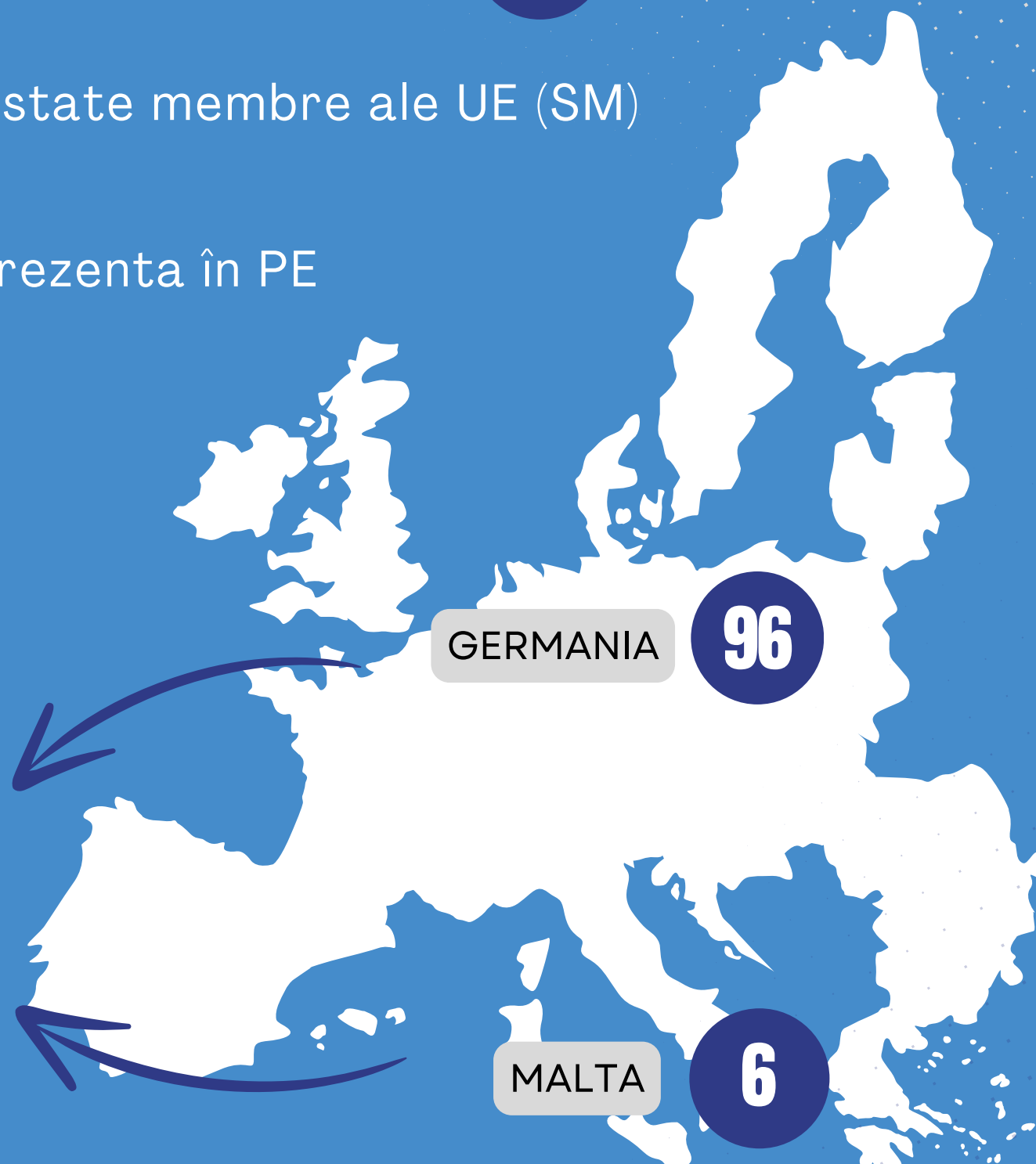
Parlamentul European (PE) este ales la fiecare **5** ani

Alegerile au loc în **27** de state membre ale UE (SM)

Cetățenii aleg cine îi va reprezenta în PE

În 2019, procentul alegătorilor care au votat a crescut la **50,6**

720 de eurodeputați urmează să fie aleși în total, cu un număr fix de mandate pentru fiecare SM



Temeiul juridic

LEGISLAȚIA EUROPEANĂ

Tratatele și directivele UE oferă un cadru general comun



LEGISLAȚIA SM

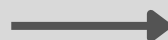
Reglementări detaliate privind procesul electoral național



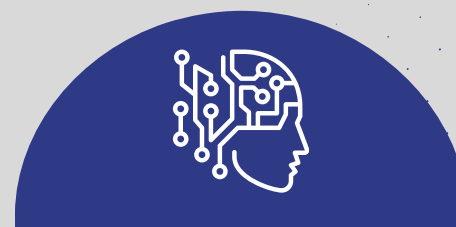
MAI MULTE
REFORME
ELECTORALE
EUROPENE ÎN
AȘTEPTARE



Pentru a spori caracterul european al alegerilor



Pentru a armoniza normele și procedurile electorale în toate SM



ULTIMELE EVOLUȚII LA NIVELUL UE CU IMPACT ASUPRA ALEGERILOR EUROPARLAMENTARE

Regulamentul privind serviciile digitale

Transparența și adresarea publicității politice

Regulamentul privind IA

Alegătorii

Aproximativ **373** de milioane de alegători în întreaga UE

Cele mai mari procente de

ALEGĂTORI CARE VOTEAZĂ PENTRU PRIMA DATĂ

sunt estimate în Belgia (9,7%), Franța (8%) și Germania (7%) din totalul alegătorilor



Vârsta de vot:



Eligibilitate și restricții:

În SM se aplică diferite condiții și restricții cu privire la dreptul de vot, cum ar fi condiții de rezidență, capacitatea juridică sau dacă se execută o pedeapsă cu închisoarea

Candidații

Cerințe de vârstă:

18

ÎN 15
SM

21

BULGARIA
CEHIA
IRLANDA
ESTONIA
CIPRU
LITUANIA
LETONIA
POLONIA
SLOVACIA

23

ROMÂNIA

25

ITALIA
GRECIA

Incompatibilități și restricții pentru candidați:

Prevăzute de legislația UE și a SM, inclusiv în ceea ce privește cerințele de rezidență, capacitatea juridică, în cazul în care se execută o pedeapsă cu închisoarea și pe baza unei funcții publice deținute

Alegătorii pot vota pentru:



LISTE DE CANDIDAȚI
PROPUSE DE
PARTIDELE POLITICE



CANDIDAȚI
INDIVIDUALI
(INDEPENDENȚI)

Sistemul electoral

720

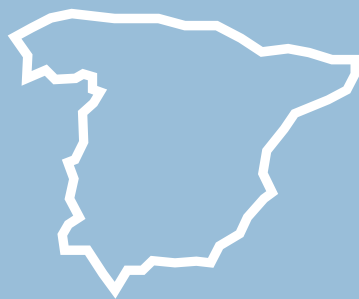
de eurodeputați sunt aleși conform sistemelor electorale ale SM ale UE

REPREZENTARE
PROPORȚIONALĂ
ÎN TOATE SM



- 6 SM - liste închise
- 2 SM - vot unic transferabil
- **Restul** - vot preferențial

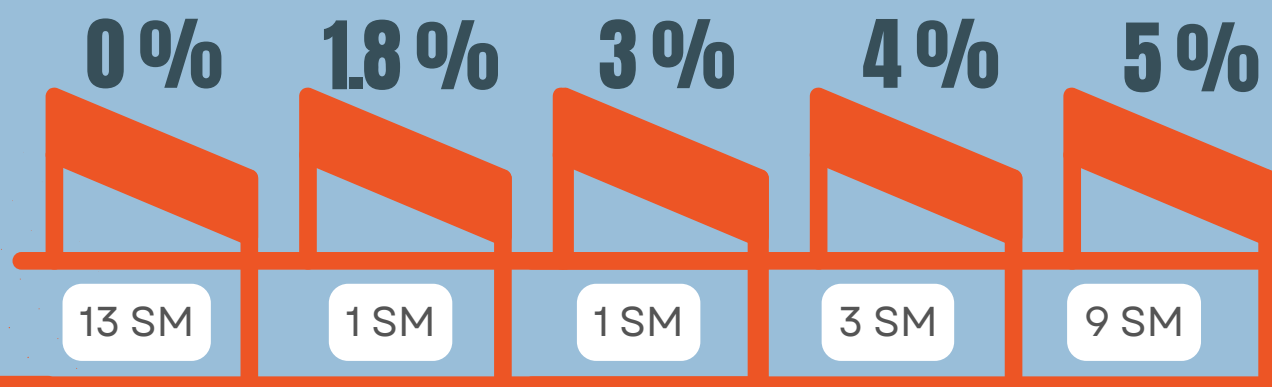
Majoritatea SM -
o singură
circumscripție
electorală
de exemplu, Spania



Doar 4 SM -
circumscripții
electorale multiple
de exemplu, Italia



Pragul electoral
pentru obținerea
de mandate



DIFERITE METODE DE
ALOCARE



- D'Hondt (majoritatea SM)
- Hare/Niemeyer
- Sainte-Laguë/Schepers
- Cotă Droop



IMPACT ASUPRA
FORȚEI DE
REPREZENTARE A
PARTIDELOR ȘI
CANDIDAȚILOR
NAȚIONALI

Cetățeni UE mobili

11

MILIOANE DE
CETĂȚENI UE
MOBILI CU
VÂRSTA DE VOT



Cele mai mari procente de cetățeni UE mobili se regăsesc în Luxemburg, Cipru și Malta

Cel mai mare număr de cetățeni UE din străinătate provin din România

Au dreptul să



și să



atunci când locuiesc în alt SM

VOTEAZĂ ȘI CANDIDEAZĂ ÎN CE ȚARĂ?



Țara de rezidență din UE

sau



Țara de cetățenie



CEHIA
IRLANDA
MALTA
SLOVACIA

Votarea din străinătate nu este posibilă

CONDIȚII?



Regulile țării în care votați sau candidați



Termene de înregistrare și documente necesare



Exercitați-vă dreptul într-o **singură țară!**

Incluziune

DEFICIENȚE DE PARTICIPARE ȘI REPREZENTARE



FEMEI

> jumătate din populația UE

37% din toți candidații în 2019

29,9% din actualii eurodeputați



PERSOANE CU DIZABILITĂȚI

~15% din populația UE

4 euro-deputați cu dizabilități în 2019

18 SM necesită spații de votare accesibile



TINERI

~17% din electorat

6 euro-deputați aleși în 2019

Vârsta medie a euro-deputaților - 53 de ani



MINORITĂȚI NAȚIONALE

~10% din populația UE

5% din deputații europeni în 2019

Minorități recunoscute în jumătate din SM

CUM SĂ ELIMINĂM BARIERELE?

- Cote
- Măsuri voluntare și stimulente pentru partidele politice
- Asigurarea unor cerințe de eligibilitate favorabile participării
- Proces electoral incluziv și accesibil

Vot și rezultate

6 Iunie

NL

7 Iunie

IE

8 Iunie

LV, MT, SK

9 Iunie

restul de 20
SM

CZ

IT

VOT OBLIGATORIU în 4 SM (BE, BG, GR, LU)

METODE ALTERNATIVE DE VOT ÎN ȚARĂ ȘI ÎN STRĂINĂTATE

Mai frecvente

Mai puțin frecvente



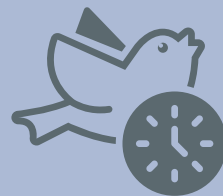
Votarea în
ambasade



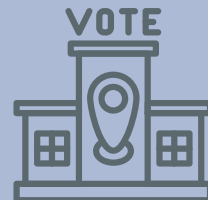
Urna mobilă



Votul prin
cores-
pondență



Votul
anticipat



Secțiile de
votare
speciale



Votul
electronic



Votul prin
procură



Votul prin
internet

REZULTATELE
ALEGERILOR

- Voturile sunt numărate și publicate în SM
- Urmăriți rezultatele agregate pentru toate SM la <https://results.elections.europa.eu/>

SESIZĂRI ȘI
CONTESTAȚII?

Instituțiile naționale responsabile, cum ar fi tribunalele. Mecanisme limitate la nivelul UE, de exemplu, Comisia Europeană și Curtea Europeană de Justiție.

Observarea alegerilor

Declarații de principii pentru

Observarea internațională
a alegerilor

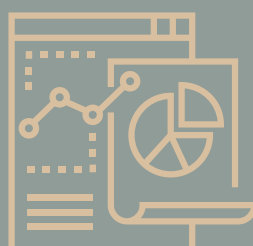
Observarea nepartizantă de către
organizațiile cetățenești

IMPARȚIALITATE ȘI NON-INTERFERENȚĂ

CE FAC OBSERVATORII



Se întâlnesc,
discută,
observă



Analizează



Raportează
și
recomandă



Contribuie la
reforme
electorale

CONDIȚIILE DE OBSERVARE ÎN SM ALE UE VARIAZĂ

7 SM

Cadru legal
numai pentru
observatorii
internaționali

Bază legală și
proceduri de
acreditare pentru
observatori naționali
și internaționali

2 SM

Observatori
acreditați
fără cadru
legal

Observare
fără
acreditare

6 SM

Votarea și
numărarea
voturilor
sunt publice

1 SM

Nu există
dispoziții
privind
observarea

5 SM

6 SM

Formarea instituțiilor UE

DEPUTAȚII EUROPENI
FORMEAZĂ GRUPURI
POLITICE ÎN PE (CEL PUȚIN
23 DE DEPUTAȚI DIN 7 SM
PENTRU FIECARE GRUP)

Cele mai multe partide naționale
aparțin, de asemenea, unor facțiuni
politice la nivel european, adică
partide politice europene



În combinație cu alte proceduri
EURODEPUTAȚII ALEG / APROBĂ:

- Președintele și vicepreședinții PE
- Președintele Comisiei Europene
- Comisarii Comisiei Europene

PRIN DEPUTAȚII
EUROPENI,
CETĂȚENII UE
CONTRIBUIE LA



Elaborarea
legislației UE



Supravegherea
instituțională a
UE



Gestionarea
bugetului UE



Communication Partner for
the European Elections 2024

Disclaimer instituțional: Proiectul SEEEDS este cofinanțat de Uniunea Europeană. Cu toate acestea, punctele de vedere și opiniile exprimate aparțin exclusiv autorilor și nu le reflectă în mod necesar pe cele ale Uniunii Europene. Nici Uniunea Europeană și nici autoritatea finanțatoare nu pot fi considerate responsabile pentru acestea.

Disclaimer privind genul: Folosirea ocazională în acest infografic a unor termeni specifici de gen este din rațiuni de lizibilitate și nu urmărește să excludă sau să marginalizeze nicio identitate de gen.