

27

PROCESÓW

WYBORCZYCH

WYŁANIAJĄ

1

PARLAMENT

EUROPEJSKI

Dane i liczby

Spośród **3** instytucji UE **1** jest wybierana bezpośrednio przez obywateli UE

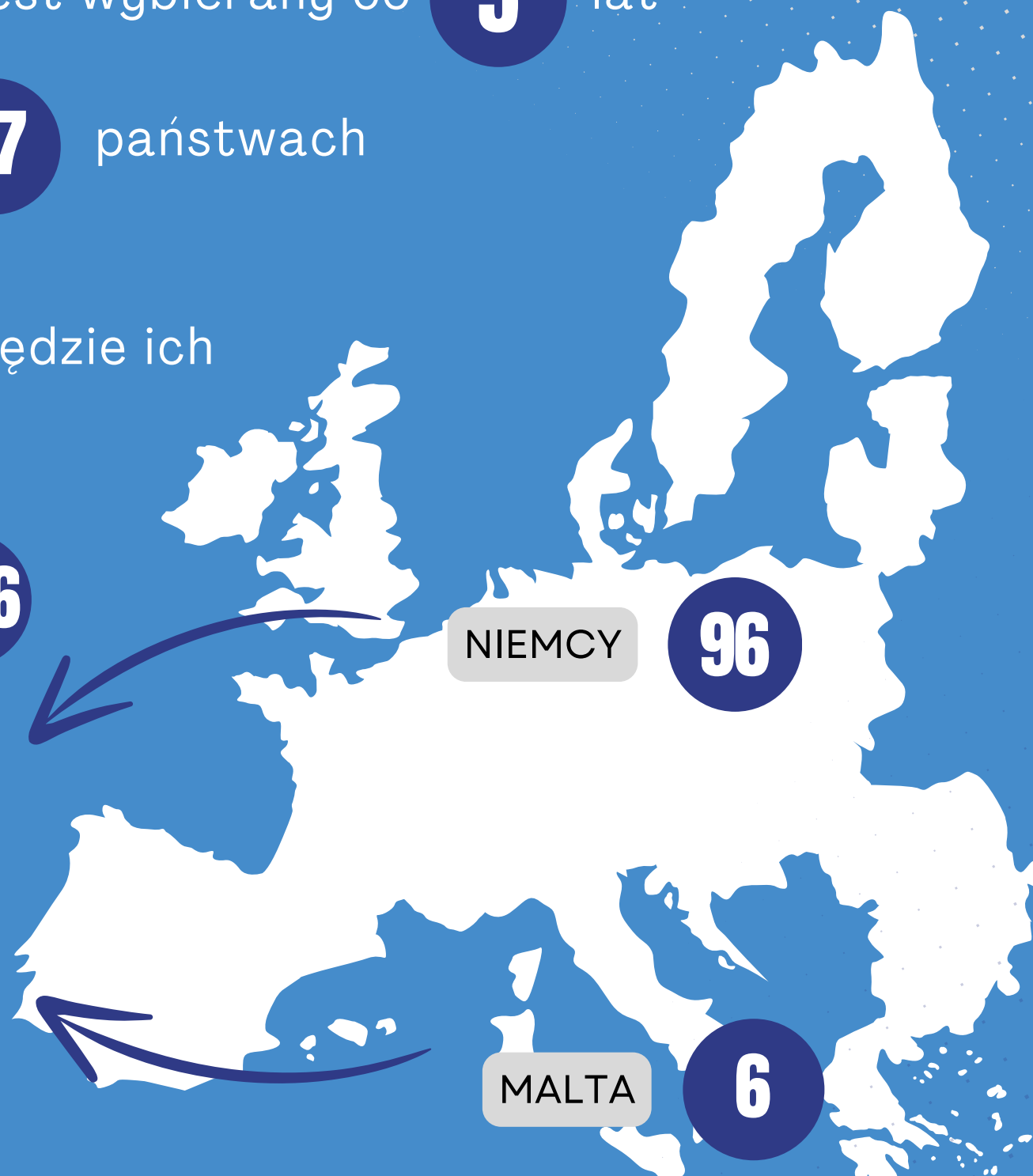
Parlament Europejski (PE) jest wybierany co **5** lat

Wybory odbywają się w **27** państwach członkowskich UE (PC)

Obywatele wybierają, kto będzie ich reprezentował w PE

W 2019 r. odsetek głosujących wzrósł do **50,6**

720 całkowita liczba posłów do PE; każde PC ma ustaloną liczbę mandatów



Podstawy prawne

PRAWODAWSTWO EUROPEJSKIE

Traktaty i dyrektywy UE – ogólne ramy wspólnotowe



PRAWODAWSTWO PC

Szczegółowe przepisy dotyczące krajowego procesu wyborczego



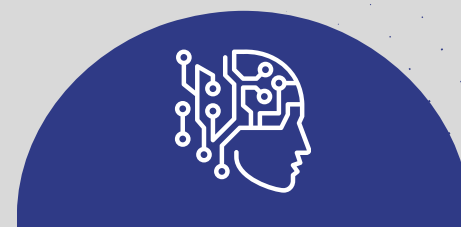
SZEREG
EUROPEJSKICH
REFORM
WYBORCZYCH
JEST W TOKU



W celu wzmocnienia
wspólnotowego charakteru
wyborów



W celu zharmonizowania zasad
i procedur wyborczych w PC



NAJNOWSZE WYDARZENIA NA POZIOMIE UE MAJĄCE WPŁYW NA WYBORY DO PE

Ustawa o
usługach
cyfrowych

Przejrzystość i
targetowanie
reklam
politycznych

Ustawa o
sztucznej
inteligencji

Wyborcy

Okolo **373** milionów wyborców w całej UE

Szacowany najwyższy odsetek

**WYBORCÓW GŁOSUJĄCYCH PO RAZ
PIERWSZY** wśród wszystkich

uprawnionych do głosowania w Belgii (9,7%), Francji (8%) i Niemczech (7%)



Wiek uprawniający do głosowania:



Uprawnienia i ograniczenia:

Prawo do głosowania w PC podlega różnym warunkom i ograniczeniom, na przykład związanym z wymogami dotyczącymi miejsca zamieszkania, zdolności do czynności prawnych lub odbywania kary pozbawienia wolności

Kandydaci

Wymagania wiekowe:

18

W 15
PC

21

BUŁGARIA
CZECHY
IRLANDIA
ESTONIA
CYPR
LITWA
ŁOTWA
POLSKA
SŁOWACJA

23

RUMUNIA

25

WŁOCHY
GRECJA

Niekompatybilności i ograniczenia dla kandydatów:

Stosowane przez prawodawstwo UE i PC, w tym w odniesieniu do wymogów dotyczących miejsca zamieszkania, zdolności do czynności prawnych, w przypadku odbywania kary pozbawienia wolności oraz w oparciu o zajmowane stanowisko publiczne

Wyborcy mogą głosować na:



LISTY KANDYDATÓW
PARTII POLITYCZNYCH



KANDYDATÓW
INDYWIDUALNYCH
(NIEZALEŻNYCH)

System wyborczy

720

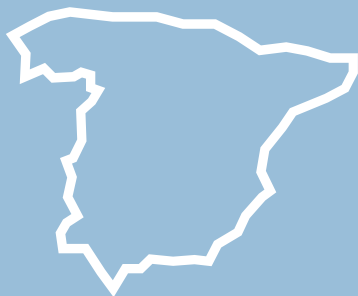
posłów do PE jest wybieranych w ramach różnych systemów wyborczych PC UE

SYSTEM
REPREZENTACJI
PROPORCJONALNEJ
WE WSZYSTKICH PC UE



6 PC – System listy zamkniętej
2 PC – Pojedynczy głos przechodni
Reszta – Głosowanie preferencyjne

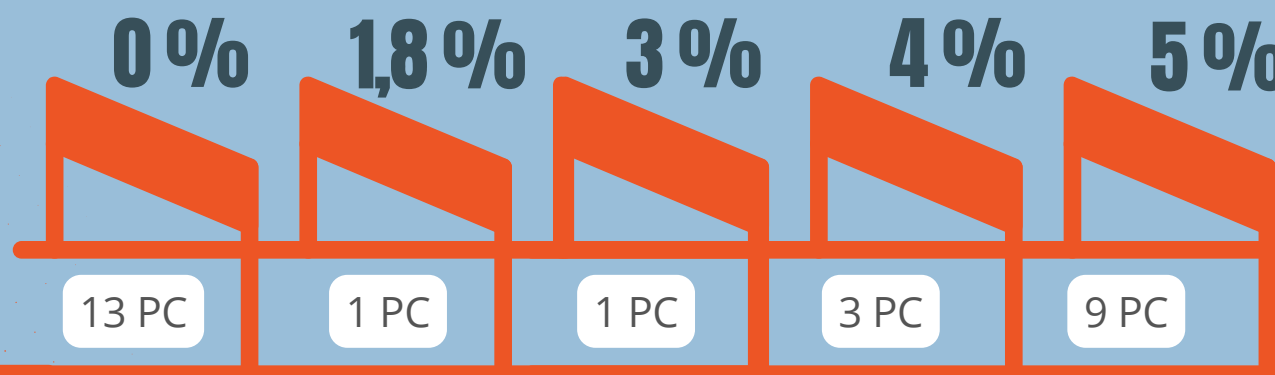
Większość PC UE –
1 okręg wyborczy,
np. Hiszpania



Tylko 4 PC –
**wiele okręgów
wyborczych**,
np. Włochy



Próg wyborczy
uprawniający
do otrzymania
mandatów



RÓŻNE METODY
PODZIAŁU MIEŚC



- D'Hondt (większość PC)
- Hare/Niemeyer
- Sainte-Laguë/Schepers
- Metoda kwot Droop



MAJĄ WPŁYW NA SIŁĘ
REPREZENTACJI
KRAJOWYCH PARTII I
KANDYDATÓW

Mobilni obywatele UE

11

MILIONÓW
MOBILNYCH
OBYWATELI UE W
WIEKU
UPRAWNIAJĄCYM
DO GŁOSOWANIA



Najwyższe odsetki mobilnych obywateli UE mieszkają w Luksemburgu, na Cyprze i na Malcie

Najwięcej obywateli UE przebywających za granicą pochodzi z Rumunii

Uprawnieni do



i



podczas pobytu w innym PC UE

GDZIE GŁOSOWAĆ I KANDYDOWAĆ?



w kraju zamieszkania UE

albo



w kraju obywatelstwa



CZECHY
IRLANDIA
MALTA
SŁOWACJA

Głosowanie z zagranicy nie jest możliwe

WARUNKI?

- Przepisy kraju, w którym głosujesz lub kandydujesz
- Terminy rejestracji i wymagane dokumenty
- Korzystanie ze swoich praw **tylko w jednym kraju!**

Inkluzja

LUKI W UCZESTNICTWIE I REPREZENTACJI



KOBIETY

> połowa populacji UE

37% wszystkich kandydatów w 2019

29,9% obecnych europosłów



OSOBY NIEPEŁNOSPRAWNE

~15% populacji UE

4 europosłów z niepełnosprawnościami w 2019

18 PC - wymóg dostępności lokali wyborczych



MŁODZIEŻ

~17% elektoratu

6 europosłów wybranych w 2019

obecny średni wiek europosłów wynosi 53 lata



MNIEJSZOŚCI NARODOWE

~10% populacji UE

5% europosłów w 2019

połowa PC uznaje status mniejszości w prawie

JAK USUNĄĆ BARIERY?

- ☀ Kwoty
- ☀ Dobrowolne działania i zachęty dla partii politycznych
- ☀ Zapewnienie korzystnych warunków uczestnictwa
- ☀ Inkluzywny i dostępny proces wyborczy

Głosowanie i wyniki

6 czerwca

NL

7 czerwca

IE

8 czerwca

LV, MT, SK

9 czerwca

POZOSTAŁE
20 PC

CZ

IT

GŁOSOWANIE OBOWIĄZKOWE w 4 PC (BE, BG, GR, LU)

ALTERNATYWNE METODY GŁOSOWANIA W KRAJU I ZA GRANICĄ

Bardziej powszechne

Mniej powszechne



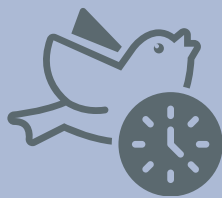
Głosowanie w ambasadach



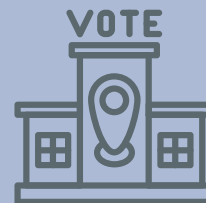
Mobilna urna wyborcza



Głosowanie pocztą



Przedterminowe głosowanie



Specjalne lokale wyborcze



Głosowanie elektroniczne



Głosowanie przez pełnomocnika



Głosowanie internetowe

WYNIKI WYBORÓW

→ Głosy są zliczane i publikowane w PC

→ Zbiorcze wyniki dla PC UE można śledzić na stronie <https://results.elections.europa.eu/>

SKARGI I
ODWOŁANIA?

Odpowiedzialne są instytucje krajowe, np. sądy.
Ograniczone mechanizmy na poziomie UE, np. Komisja Europejska i Europejski Trybunał Sprawiedliwości.

Obserwacja wyborów

Deklaracje zasad dotyczących

międzynarodowej obserwacji wyborów

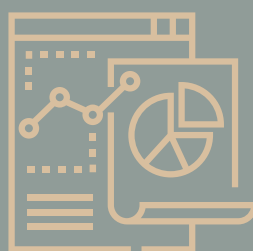
bezstronnej obserwacji przez organizacje obywatelskie

BEZSTRONNOŚĆ I NIEINGERENCJA

CO ROBIĄ OBSERWATORZY



Spotkania, dyskusje, obserwacja



Analiza



Sprawozdania i zalecenia



Wkład w reformy wyborcze

WARUNKI OBSERWACJI W PC UE RÓŻNIĄ SIĘ

7 PC

Ramy tylko dla obserwatorów międzynarodowych

Podstawy prawne i akredytacja obserwatorów międzynarodowych i obywatelskich

2 PC

Obserwatorzy akredytowani bez ram

Obserwacja bez akredytacji

6 PC

Brak przepisów dotyczących obserwacji

Głosowanie i liczenie głosów jest jawne

1 PC

6 PC

5 PC

Tworzenie instytucji UE

EUROPOSŁOWIE TWORZĄ GRUPY POLITYCZNE W PE (CO NAJMNIEJ 23 POSŁÓW Z 7 PC NA GRUPĘ)

Większość partii krajowych należy do frakcji politycznych na poziomie europejskim, czyli europejskich partii politycznych



W połączeniu z innymi procedurami,

EUROPOSŁOWIE WYBIERAJĄ / ZATWIERDZAJĄ :

- Przewodniczącego i Wiceprzewodniczących PE
- Przewodniczącego Komisji Europejskiej
- Komisarzy Komisji Europejskiej

POPRAZ
EUROPOSŁÓW
OBYWATELE UE
PRZYCZYNIJĄ
SIĘ DO



Opracowywania
aktów
prawnych UE



Nadzoru
instytucji UE



Zarządzania
budżetem UE



Communication Partner for
the European Elections 2024

Zastrzeżenie instytucjonalne: Projekt SEEEDS jest współfinansowany przez Unię Europejską. Wyrażone poglądy i opinie są jednak wyłącznie poglądami autorów i niekoniecznie odzwierciedlają poglądy Unii Europejskiej. Ani Unia Europejska, ani organ udzielający dotacji nie mogą ponosić za nie odpowiedzialności.

Zastrzeżenie dotyczące płci: Sporadyczne użycie w tej infografice terminów związanych z płcią ma na celu wyłącznie zapewnienie czytelności i nie ma na celu wykluczenia ani marginalizacji jakiegokolwiek tożsamości płciowej.