

27

ÉLECTIONS

FORMENT

1

PARLEMENT

EUROPÉEN

Faits et chiffres

Sur les **3** institutions de l'UE, **1** est directement élue

Le Parlement européen est élu tous les **5** ans

Les élections ont lieu dans les **27** États membres de l'UE (EM)

Les citoyens choisissent qui les représentera au Parlement européen

En 2019, le pourcentage de participation des électeurs est monté à **50,6**

720 députés européens seront élus au total, avec un nombre fixe de mandats pour chaque EM



Base légale

LÉGISLATION EUROPÉENNE

Traités et directives de l'UE - cadre commun



LOIS DES EM

Règlements détaillés sur le processus électoral national



PLUSIEURS RÉFORMES ÉLECTORALES EUROPÉENNES EN ATTENTE



Renforcer le caractère européen des élections



Harmoniser les règles et procédures électorales dans les EM



DERNIERS DÉVELOPPEMENTS AU NIVEAU DE L'UE AVEC UN IMPACT SUR LES ÉLECTIONS DU PE

Loi sur les services numériques

Transparence et ciblage de la publicité politique

Loi sur l'IA

Électeurs

Environ **373** millions d'électeurs dans toute l'UE

Le pourcentage estimé des

ÉLECTEURS QUI VOTENT LA PREMIÈRE FOIS

est le plus élevé en Belgique (9,7%), en France (8%) et en Allemagne (7%) sur l'ensemble des électeurs éligibles



Âge du droit de vote:



Éligibilité et restrictions:

Différentes conditions et restrictions s'appliquent au droit de vote dans les EM, par exemple en ce qui concerne les conditions de résidence, la capacité juridique ou l'exécution d'une peine de prison

Candidats

Âge d'éligibilité:

18

DANS
15 EM

21

BULGARIE
TCHÈQUIA
IRLANDE
ESTONIE
CHYPRE
LITUANIE
LETTONIE
POLOGNE
SLOVAQUIE

23

ROUMANIE

25

ITALIE
GRÈCE

Incompatibilités et restrictions pour être candidat:

Appliqués par la législation de l'UE et des ÉM, y compris en ce qui concerne les conditions de résidence, la capacité juridique, l'exécution d'une peine d'emprisonnement, et sur la base d'une fonction publique occupée

Les électeurs peuvent voter pour:



LISTES DE CANDIDATS
DES PARTIS
POLITIQUES



CANDIDATS
INDIVIDUELS
(INDÉPENDANTS)

Systeme électoral

720

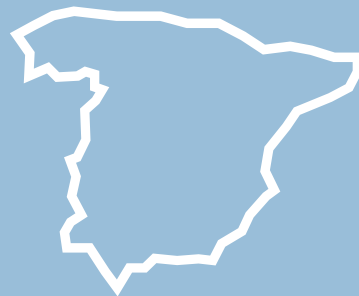
Des députés européens élus selon les systèmes électoraux des EM de l'UE

REPRÉSENTATION PROPORTIONNELLE DANS TOUS LES ÉTATS MEMBRES DE L'UE



- 6 EM - Système de liste fermée
- 2 EM - Vote unique transférable
- **Le reste** - Vote préférentiel

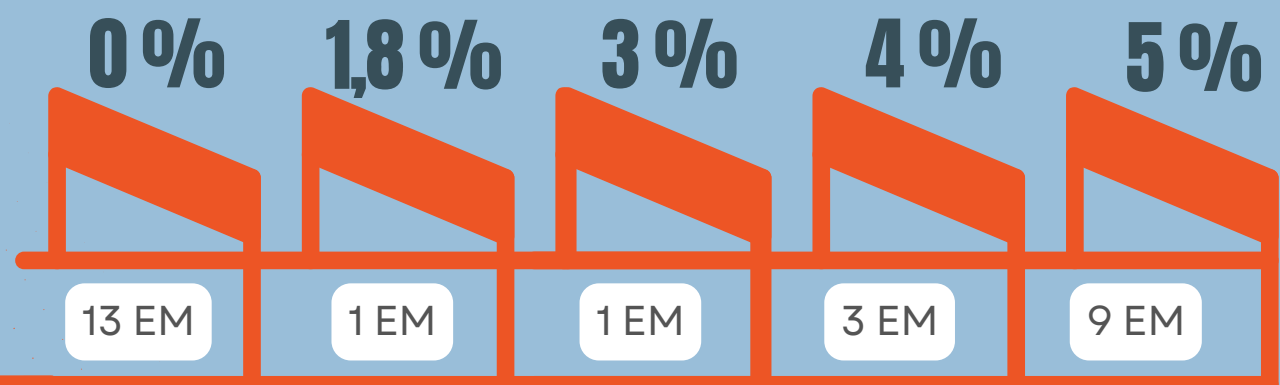
La plupart des EM - **une circonscription**, par exemple l'Espagne



Seulement 4 EM - **plusieurs circonscriptions**, par exemple l'Italie



Seuil électoral pour obtenir des sièges



DIFFÉRENT MÉTHODES D'ATTRIBUTION DE



- D'Hondt (majorité des EM)
- Hare/Niemeyer
- Sainte-Laguë/Schepers
- Méthode de quota Droop



IMPACT LE NIVEAU DE REPRÉSENTATION DES PARTIS ET DES CANDIDATS NATIONAUX

Citoyens européens mobiles

11

MILLIONS DE CITOYENS EUROPÉENS MOBILES EN ÂGE DE VOTER



Les pourcentages les plus élevés vivent au Luxembourg, à Chypre et à Malte

Le plus grand nombre de citoyens de l'UE à l'étranger vient de Roumanie

Droit de



et



lorsqu'ils résident dans d'autres EM de l'UE

VOTER ET ÊTRE CANDIDAT DANS QUEL PAYS ?



Pays de résidence dans l'UE

ou



Pays de citoyenneté



TCHÉQUIE
IRLANDE
MALTE
SLOVAQUIE

Le vote depuis l'étranger est impossible

CONDITIONS?



Règles du pays dans lequel vous votez ou vous vous présentez



Délais d'inscription et documents



Exercez votre droit dans **un seul pays!**

Inclusion

LACUNES EN MATIÈRE DE PARTICIPATION ET DE REPRÉSENTATION



FEMMES

> la moitié de la population de l'UE

37% des candidats en 2019

29,9% des députés européens actuels



PERSONNES HANDICAPÉS

~15% de la population de l'UE

4 députés handicapés en 2019

18 EM exigent des locaux de vote accessibles



JEUNESSE

~17% de l'électorat

6 députés élus en 2019

âge moyen actuel des députés européens 53 ans



MINORITÉS NATIONALES

~10% de la population de l'UE

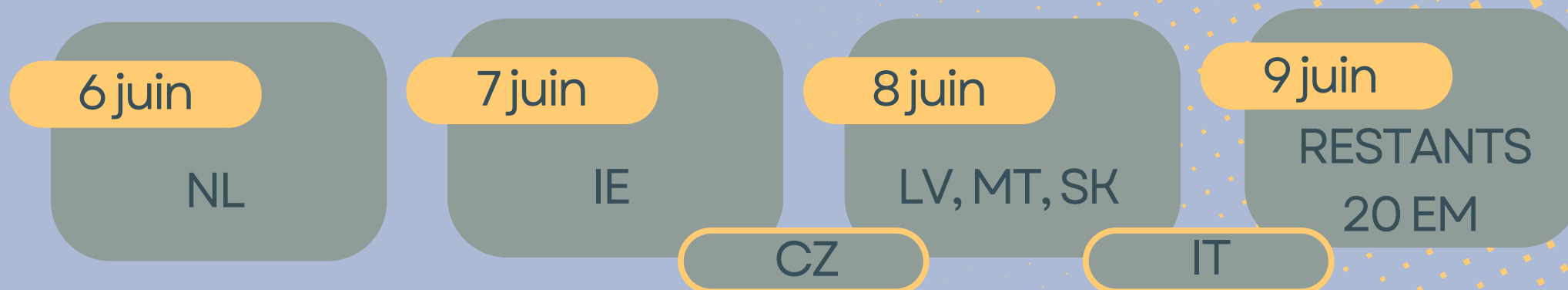
5% des députés en 2019

minorités reconnues dans la moitié des EM

COMMENT DÉMANTELER LES BARRIÈRES ?

- ✿ Quotas
- ✿ Mesures volontaires et incitations pour les partis politiques
- ✿ Garantir des conditions d'éligibilité favorables à la participation
- ✿ Processus électoral inclusif et accessible

Vote et résultats



VOTE OBLIGATOIRE dans 4 EM (BE, BG, GR, LU)

MÉTHODES DE VOTE ALTERNATIVES DANS LE PAYS ET À L'ÉTRANGER

Plus fréquent

Moins fréquent



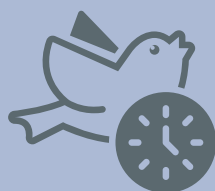
Voter aux ambassades



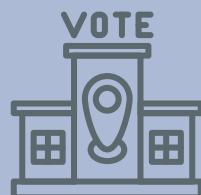
Urne mobile



Vote par correspondance



Vote anticipé



Bureaux de vote spéciaux



Vote électronique



Vote par procuration



Vote par Internet

RÉSULTATS DES ÉLECTIONS



Dépouillement des votes et publication dans les EM



Suivez les résultats agrégés pour tous les EM sur <https://results.elections.europa.eu/>

PLAINTES ET RECOURS ?

Institutions nationales responsables, par ex. les tribunaux. Mécanismes limités au niveau de l'UE, par ex. la Commission européenne et la Cour de justice européenne.

Observation électorale

Déclarations de principes pour

Observation électorale internationale

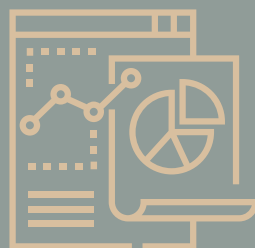
Observation non partisane par des organisations citoyennes

IMPARTIALITÉ ET NON-INGÉRENCE

CE QUE FONT LES OBSERVATEURS



Se rencontrent, discutent, observent



Analysent



Rapportent et recommandent



Contribuent aux réformes électorales

LES CONDITIONS D'OBSERVATION DANS LES EM DE L'UE VARIENT

7 EM

Réglementation uniquement pour les observateurs internationaux

2 EM

Observateurs accrédités sans cadre

6 EM

Aucune disposition pour l'observation

Base juridique et accréditation des observateurs internationaux et citoyens

6 EM

Observation sans accréditation

1 EM

Le vote et le dépouillement sont publics

5 EM

Formation des institutions de l'UE

LES EURODÉPUTÉS FORMENT DES GROUPES POLITIQUES AU PARLEMENT EUROPÉEN (AU MOINS 23 DÉPUTÉS DE 7 EM PAR GROUPE)

La plupart des partis nationaux appartiennent également à des fractions politiques au niveau européen, c'est-à-dire des partis politiques européens.



Combiné avec d'autres procédures, LES EURODÉPUTÉS ÉLISENT/APPROUVENT :

- Président et Vice-Présidents du Parlement Européen
- Président de la Commission Européenne
- Commissaires de la Commission Européenne

PAR LES EURODÉPUTÉS LES CITOYENS DE L'UE CONTRIBUENT À



Rédaction législative de l'UE



Surveillance institutionnelle de l'UE



Gestion budgétaire de l'UE



Communication Partner for
the European Elections 2024

Clause de non-responsabilité institutionnelle: Le projet SEEEDS est cofinancé par l'Union européenne. Les points de vue et opinions exprimés n'engagent toutefois que les auteurs et ne reflètent pas nécessairement ceux de l'Union européenne. Ni l'Union Européenne ni l'autorité qui l'accorde ne peuvent en être tenues responsables.

Clause de non-responsabilité en matière de genre: L'utilisation occasionnelle dans cette infographie de termes spécifiques au genre est uniquement destinée à faciliter la lecture et n'a pas pour but d'exclure ou de mettre à l'écart une identité de genre quelconque.