

**27** ИЗБОРА  
ФОРМИРАТ  
**1** ЕВРОПЕЙСКИЯ  
ПАРЛАМЕНТ

# ФАКТИ И ЦИФРИ

От **3** институции на ЕС, **1** се избира пряко

Европейският парламент (ЕП) се избира на всеки **5** години

Избори се провеждат в **27**-те държави-членки на ЕС (ДЧ)

Гражданите избират кой да ги представлява в ЕП

През 2019 г. процентът на участвалите в изборите гласоподаватели се увеличи до **50,6**

Избират се общо **720** членове на ЕП с фиксиран брой мандати за всяка държава-членка



# Правна рамка

## ЕВРОПЕЙСКО ЗАКОНОДАТЕЛСТВО

Договори и директиви на ЕС - предоставят обща рамка



## ЗАКОНОДАТЕЛСТВО НА ДЧ

Подробни разпоредби за националния изборен процес



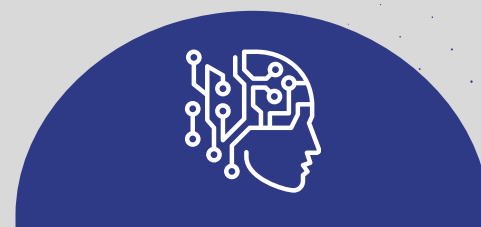
НЯКОЛКО  
ЕВРОПЕЙСКИ  
ИЗБИРАТЕЛНИ  
РЕФОРМИ СА В  
ПРОЦЕС НА  
РАЗГЛЕЖДАНЕ



С цел да се засили европейския характер на изборите



С цел хармонизиране на изборните правила и процедури в ДЧ



ПОСЛЕДНИ ПРОМЕНИ НА НИВО ЕС С ОТРАЖЕНИЕ ВЪРХУ ИЗБОРИТЕ ЗА ЕП

Акт за  
цифровите  
услуги

Прозрачност и  
таргетиране  
на  
политическата  
реклама

Акт за  
изкуствения  
интелект

# Гласоподаватели

Около **373** милиона избиратели в целия ЕС

Най-висок дял на

ГЛАСУВАЩИТЕ ЗА ПЪРВИ ПЪТ

в Белгия (9,7 %), Франция (8 %) и Германия (7 %) от всички имащи право на глас



Възраст за гласуване:

 **16**

АВСТРИЯ  
БЕЛГИЯ  
ГЕРМАНИЯ  
МАЛТА

**17**

ГЪРЦИЯ

**18**

ОСТАНАЛАТА  
ЧАСТ ОТ ЕС

Право на участие и ограничения:

За правото на глас в ДЧ се прилагат различни условия и ограничения, например във връзка с изискванията за пребиваване, правоспособност или изтърпяване на наказание лишаване от свобода

# Кандидати

Изисквания за възраст:

18

В 15 дч

21

БЪЛГАРИЯ  
ЧЕХИЯ  
ИРЛАНДИЯ  
ЕСТОНИЯ  
КИПЪР  
ЛИТВА  
ЛАТВИЯ  
ПОЛША  
СЛОВАКИЯ

23

РУМЪНИЯ

25

ИТАЛИЯ  
ГЪРЦИЯ

**Несъвместимост и ограничения за кандидатите:**

Прилага законодателството на ЕС и ДЧ, включително във връзка с изискванията за пребиваване, правоспособност, изтърпяване на присъда за лишаване от свобода, и при заемане на публична длъжност

**Гласоподаватели могат да гласуват за:**



КАНДИДАТСКИ ЛИСТИ  
ОТ ПОЛИТИЧЕСКИ  
ПАРТИИ



ИНДИВИДУАЛНИ  
(НЕЗАВИСИМИ)  
КАНДИДАТИ

# Избирателна система

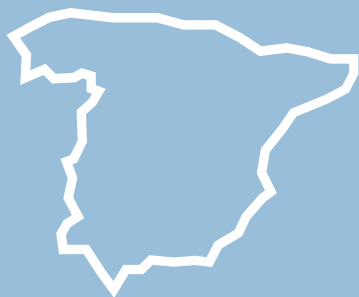
**720** евродепутати се избират в съответствие с избирателните системи на ДЧ на ЕС

ПРОПОРЦИОНАЛНА  
ПРЕДСТАВИТЕЛНА  
СИСТЕМА ВЪВ  
ВСИЧКИ ДЧ НА ЕС



- **6 ДЧ** - система на твърди листи
- **2 ДЧ** - система с единичен прехвърляем вот
- **Останалите** - преференциално гласуване

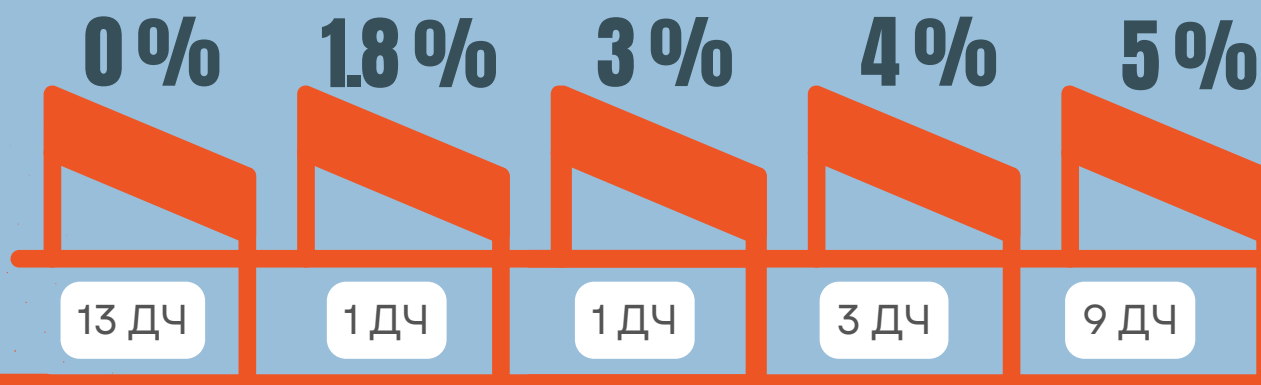
Повечето ДЧ на ЕС - един избирателен район, напр. в Испания



Само 4 ДЧ - няколко избирателни района, напр. в Италия



Изборен праг за получаване на мандати



РАЗЛИЧНИ МЕТОДИ ЗА РАЗПРЕДЕЛЕНИЕ НА



- Д'Ондрт (мнозинство от ДЧ)
- Хеър-Ниймайер
- Сен-Лаге/Шеперс
- Метод на квотата на Друуп



ВЛИЯНИЕ ВЪРХУ СИЛАТА НА ПРЕДСТАВИТЕЛСТВОТО НА НАЦИОНАЛНИТЕ ПАРТИИ И КАНДИДАТИ

# Мобилни граждани на ЕС

11

МИЛИОНА  
МОБИЛНИ  
ГРАЖДАНИ НА ЕС  
(ПРЕБИВАВАЩИ В  
ДРУГА ДЧ) С  
ПРАВО НА ГЛАС



Най-голям процент живеят в  
Люксембург, Кипър и Малта

Най-голям брой граждани на  
ЕС в чужбина са от Румъния

Имат право да



и



когато пребивават в други  
ДЧ на ЕС

В КОЯ ДЪРЖАВА ГЛАСУВАТ И СЕ КАНДИДАТИРАТ?



Държава на пребиваване в ЕС

или



Държава на  
гражданство



ЧЕХИЯ  
ИРЛАНДИЯ  
МАЛТА  
СЛОВАКИЯ

Гласуване от чужбина  
не е възможно

УСЛОВИЯ?



Правилата на страната, в която гласувате  
или се кандидатирате



Срокове за регистрация и документи



Използвайте правото си **само в една  
държава!**

# Приобщаване

## НЕДОСТИГ НА УЧАСТИЕ И ПРЕДСТАВИТЕЛСТВО



### ЖЕНИ

> половината от населението на ЕС

37% от всички кандидати през 2019

29,9% от настоящите членове на ЕП



### ХОРА С УВРЕЖДАНИЯ

~15% от населението на ЕС

4 депутати с увреждания през 2019

18 ДЧ изискват достъпни изборни помещения



### МЛАДЕЖИ

~17% от избирателите

6 депутати, избрани през 2019

средна възраст на членовете на ЕП е 53 години



### НАЦИОНАЛНИ МАЛЦИНСТВА

~10% от населението на ЕС

5% от депутатите през 2019

признати малцинства в половината от ДЧ

## КАК ДА СЕ ПРЕМАХНАТ БАРИЕРИТЕ?

☀️ Квоти ☀️ Доброволни мерки и стимули за политическите партии ☀️ Осигуряване на благоприятни изисквания за допустимост за участие ☀️ Включващ и достъпен изборен процес



# Гласуване и резултати

6 юни

Нидерландия

7 юни

Ирландия

8 юни

Латвия, Малта,  
Словакия

9 юни

останалите  
20 ДЧ

Чехия

Италия

ЗАДЪЛЖИТЕЛНО ГЛАСУВАНЕ

в 4 ДЧ (Белгия, България, Гърция, Люксембург)

АЛТЕРНАТИВНИ МЕТОДИ ЗА ГЛАСУВАНЕ В СТРАНАТА И В ЧУЖБИНА

По-често срещани

По-рядко срещани



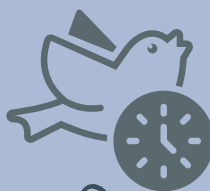
Гласуване в  
посолства



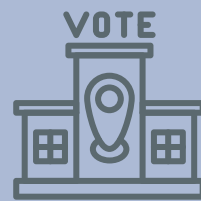
Гласуване с  
подвижна  
избирателна  
урна



Гласуване  
по пощата



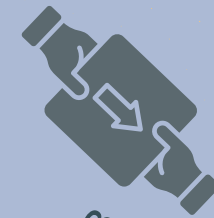
Предварително  
гласуване



Специални  
избирателни  
секции



Електронно  
гласуване



Гласуване чрез  
пълномощник



Гласуване  
по интернет

РЕЗУЛТАТИ ОТ  
ИЗБОРИТЕ

- Гласовете се преброяват и публикуват в ДЧ
- Следете обобщените резултати за всички ДЧ на <https://results.elections.europa.eu/>

ЖАЛБИ И  
ОСПОРВАНИЯ?

Отговорни са националните институции, напр. съдилищата. Ограничени механизми на равнище ЕС, напр. Европейската комисия и Съдът на Европейския съюз.

# Наблюдение на изборите

Декларации за принципите на

международно наблюдение на избори

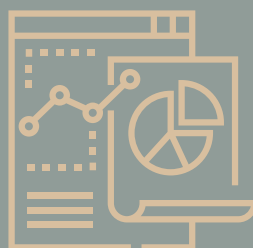
независимо наблюдение от страна на граждански организации

БЕЗПРИСТРАСТНОСТ И НЕНАМЕСА

КАКВО ПРАВЯТ НАБЛЮДАТЕЛИТЕ



Срещат се, обсъждат, наблюдават



Анализират



Докладват и препоръчват



Допринасят за изборните реформи

УСЛОВИЯТА ЗА НАБЛЮДЕНИЕ В ДЧ НА ЕС СА РАЗЛИЧНИ

7 дч

Рамка само за международни наблюдатели

2 дч

Наблюдатели акредитирани без рамка

6 дч

Няма разпоредби за наблюдение

Правно основание и акредитация на международни и граждански наблюдатели

6 дч

Наблюдение без акредитация

1 дч

Гласуването и преброяването са публични

5 дч

# Формиране на институциите на ЕС

ДЕПУТАТИТЕ ФОРМИРАТ ПОЛИТИЧЕСКИ ГРУПИ В ЕП (НАЙ-МАЛКО 23 ДЕПУТАТИ ОТ 7 ДЧ НА ГРУПА)

Повечето национални партии принадлежат и към политическите фракции на европейско равнище, т.е. към европейските политически партии

В съчетание с други процедури, ЧЛЕНОВЕТЕ НА ЕП ИЗБИРАТ/ОДОБРЯВАТ:



- Председател и заместник-председатели на ЕП
- Председател на Европейската комисия
- Комисари на Европейската комисия

ЧРЕЗ ЧЛЕНОВЕТЕ НА ЕП ГРАЖДАНИТЕ НА ЕС ДОПРИНАСЯТ ЗА



Изготвяне на законопроекти на ЕС



Надзор на институциите на ЕС



Управление на бюджета на ЕС



Communication Partner for  
the European Elections 2024

**Институционална отказ от отговорност:** Проектът SEEEDS е съфинансиран от Европейския съюз. Изразените възгледи и мнения обаче са единствено на авторите и не отразяват непременно тези на Европейския съюз. Нито Европейският съюз, нито органът, предоставящ финансиране, могат да бъдат държани отговорни за тях.

**Отказ от отговорност по отношение на пола:** Някои от използваните в тази инфографика специфични за пола термини са само за прегледност и нямат за цел да изключат или маргинализират която и да е полова идентичност.